

# Andel nybyggda lägenheter med stomme av trä



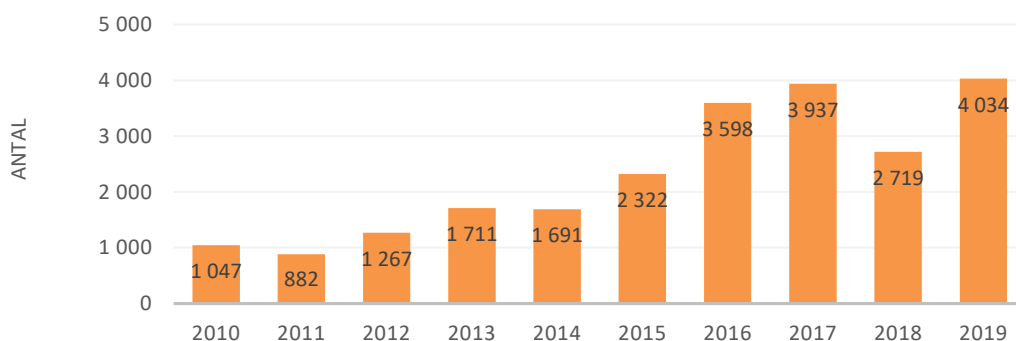
Statistiken visar lägenheter i nybyggda ordinära flerbostadshus efter material. Uppgifterna baserar sig på nyproduktion av ordinära bostadshus och därmed ingår ej speciallägenheter som gruppboenden och studentlägenheter. I undersökningen ingår endast påbörjade objekt. Källa är SCB/Bearbetat av TMF.

**Diagram 1** visar antal nybyggda lägenheter med stomme av trä i ordinära flerbostadshus. Antal lägenheter ökade med 48 procent till 4 034 lägenheter under 2019 jämfört med 2 719 lägenheter 2018 och är nu tillbaka på ungefär samma nivå som 2017.

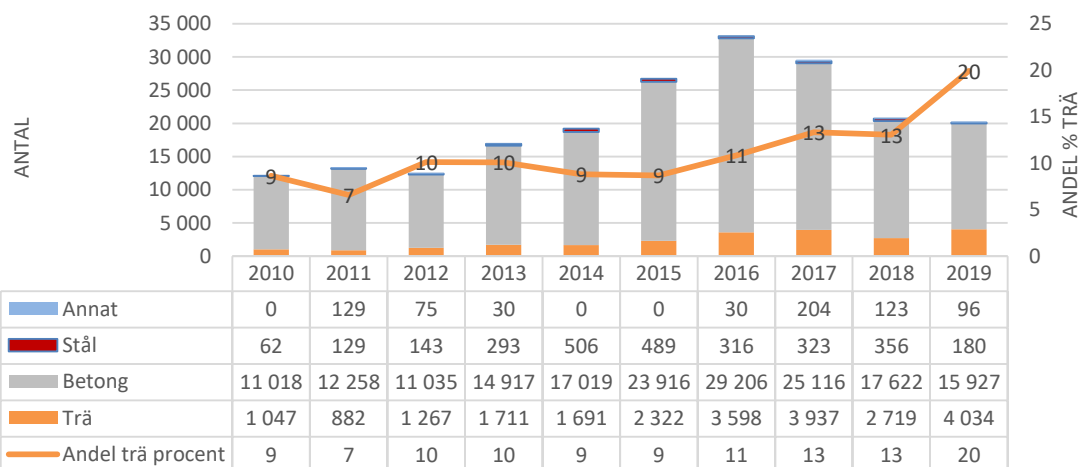
**Diagram 2** visar andelen lägenheter med stomme av trä. Andelen lägenheter med stomme av trä ökade till 20 procent i andel av totalt nybyggda lägenheter under 2019 jämfört med 2018 då andelen var 13 procent.

**Diagram 3** visar antal lägenheter i flerbostadshus med stomme av trä efter antalet våningar under 2019.

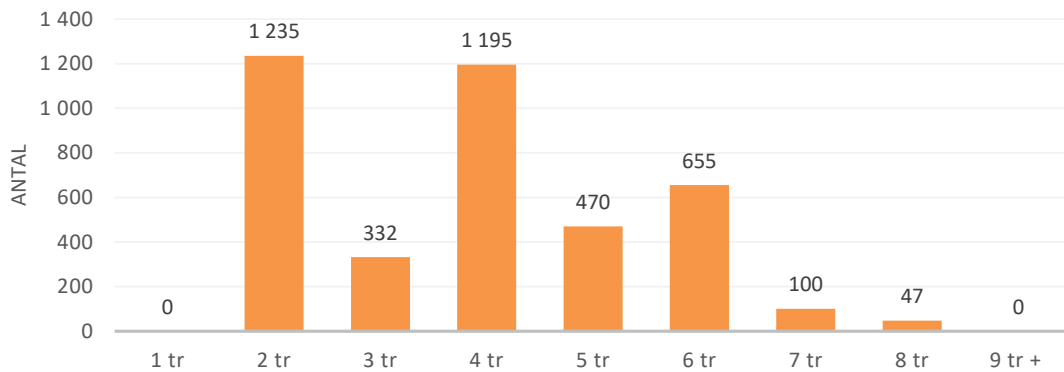
**1. Antal lägenheter i flerbostadshus med stomme av trä**



**2. Andel lägenheter i flerbostadshus med stomme av trä**

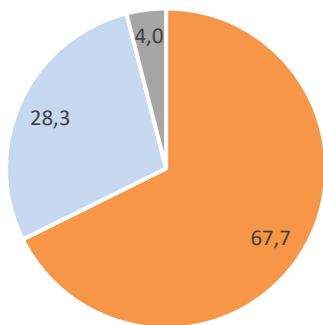


### 3. Lägenheter i nybyggda ordinära flerbostadshus av trä efter antal våningar



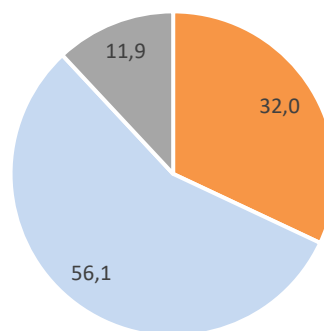
### Förtillverkningsgrad efter material i stomme

#### 4. Förtillverkningsgrad lägenheter med stomme av trä, %



- Helt förtillverkad
- Delvis förtillverkad
- Helt platsbyggd

#### 5. Förtillverkningsgrad totalt antal lägenheter, samtliga material, %



- Helt förtillverkad
- Delvis förtillverkad
- Helt platsbyggd