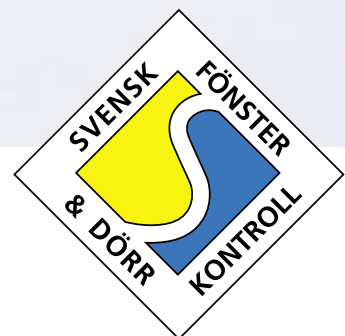


Europeisk standard – för nordiska förhållanden

Europeisk standardmärkning innebär inte med automatik att produkten tål nordiskt klimat eller stämmer med svenskt miljöarbete. SFDK-märkningen är allt i ett – den bygger på europa-standarder för beräkning och provning av en produkts egenskaper men med produktkrav specialanpassade för vårt klimat.



– på den säkra sidan –



SFDK – modern kvalitetsmärkning för fönster och dörrar

SFDK – Svensk Fönster & Dörrkontroll är industrins egen kvalitetsmärkning. Ett branschgemensamt system för godkännande av fönster och ytterdörrar på den svenska marknaden.

Märkningen bygger på europastandarder men har också ett eget väldokumenterat och skraddarsytt innehåll – anpassat till nordiska klimatförhållanden och en hållbar samhällsutveckling – vilket höjer kvalitén på fönster och dörrar.

Systemet anpassas fortlöpande till utvecklingen av den europeiska standardiseringen och den tekniska utvecklingen i övrigt. Därutöver omvärldsbevakas och följs annat relevant inom branschen som till exempel arbetet med den av EU bestämda energideklaration för alla slags fastigheter som ska vara införd vid årsskiftet 2008/09 och hur den påverkar industrins produkter.



Guide i djungeln av europastandarder

SFDK-märkning underlättar kommunikationen mellan föreskrivare, beställare och tillverkaren av produkten. Genom entydig definition undviks missförstånd och du kan känna dig trygg med att produkter märkta med SFDK väl uppfyller kraven i både Sverige och Europa.

Systemet är anpassat till tekniskt relevanta krav och bygger på rationella rutiner som gör det möjligt för både små och stora tillverkare att ansluta sig vilket förbättrar konkurrensen på marknaden.

CE-märkningen, obligatorisk i de flesta EU-länder, kan göras efter minimikrav för säkerhet och miljö. SFDK-märkningen kompletterar med anpassade kvalitetskrav, tester och uppföljning. För SFDK-godkännande krävs att produkten klarar både europeiska standarder och är anpassad för nordiskt klimat. Genom att kombinera exempelvis SFDK- och CE-märkning får man nivåer på bland annat lufttäthet och U-värden som motsvarar svenska förhållanden.

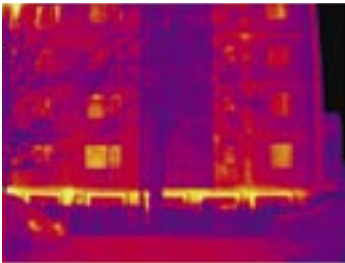
Importerade fönster och ytterdörrar har ofta tillverkats för helt andra förhållanden än de nordiska, varför enbart CE-märkning inte innebär någon garanti för att produkten tål nordiskt klimat och stämmer med svenskt miljöarbete. Där fyller SFDK-märkningen in.

Tydliga kravklasser – blåsig höghus eller villa i Karesuando

SFDK gör det lätt att välja rätt. Märkningen ger vägledning i valet av fönster och dörrar oavsett om produkterna ska sitta i ett blåsig höghus eller en villa i ett isigt Karesuando. **Klassificeringstabellerna** är ett smidigt hjälpmedel för att ringa in de krav som ställs på olika funktioner. Du som föreskriver kan enkelt se om du vill gå upp eller ner i krav på vissa egenskaper. I **Produktprofilen** ges en överskådlig bild av en specifik produkt från en enskild tillverkare.

FÖNSTER

Med SFDK-märkningen arbetar TMF för ett resurssnålt och hållbart samhälle. I Sverige bör uppskattningsvis 100 miljoner kvadratmeter fönster energieffektiviseras. Genom gamla fönster försvinner dubbelt så mycket energi som genom nya. Enbart byte till moderna energieffektiva SFDK-märkta fönster i bostäder innebär besparingar motsvarande all importerad el till Norden per år eller vad en kärnreaktor genererar på ett år.



Så här kan ett flerfamiljshus se ut när det är fotograferat med en värmekamera. De röda och gula partier visar otätheter.

Foto: Mikael Söderström, SEC Energy

Klassificeringstabell för SFDK-godkännande av fönster
 Bilaga 1
 Datum: April, 2004
 Nedan visas de standarder som gäller för fönster, krav som rör funktionen och längst ned krav som rör ingående material och konstruktion. För SFDK-godkännande krävs dokumenterat godkända test av kraven i den gula fälten. Lågra rekommenderade krav på funktionsegenskaper på godkända fönster är markerade med (R).
 Betr. värmeisolering rekommenderar branschen så lågt U-värde som möjligt.

gula fält = SFDK-krav gröna fält = tilläggskrav

EN 1450-1

Funktionsegenskap	EN-standard	Kvalitetsklasser inom resp. EN-standard									
		1	2	3	4	5	6	7	8	9	10
Lufthälsan U _f Pa	EN 12207	150	200	450	600	600	600	600	600	600	600
Regnsläcket U _f Pa	EN 12208	0	50	100	150	200	250	300	400	600	1000
Windlast U _f Pa	EN 12210										
		400	800	1200	1600	2000					
		200	400	600	800	1000					
		600	1200	1800	2400	3000					
Värmeisoleringskoefficient U _f W/m ² K	EN 12563-1										
	EN 10073-1	1,0	2,0	1,0	1,8	1,7	1,6	1,5	1,4	1,3	1,2
	EN 10073-2										
Stålhållfasthet (fallhöjd 2m)	prEN 13049	200	400	1200							

Egenskaper i EN-standard där kraven specificeras vid behov	Egenskaper i EN-standard									
	1	2	3	4	5	6	7	8	9	10
Ljudisoleringsindex R _w dB	27	30	32	35	37	39	41	44	47	49
Brandmotstånd (detaljer)	0	1	2	3	4	5	6	7	8	9
AR 1 enligt SFDK Godkänningsmanual bil. 6	0	1	2	3	4	5	6	7	8	9
AR 2 för öppna fönster EN 12004-2	0	1	2	3	4	5	6	7	8	9
Öppningsbara fönster prEN 14257-2										
Materialkrav										
Stabilitet vid vind, se även prEN 12813-1:2002	Se Boverkets krav									
Ljusstyrning, se även prEN 12813-2:2002	Tabellerade värden för s.k. g-faktor									
Vindlast, se prEN 12141-1:1999	Tabellerade värden för s.k. ljustransmission									
Säkerhet mot påkörning EN 1022	Se Boverkets krav									
Säkerhet vid explosion	FR1	FR2	FR3	FR4	FR5	FR6	FR7	FR8	FR9	FR10
Säkerhet mot stövtåle EN 12123-1	EPB1	EPB2	EPB3	EPB4						
Säkerhet mot sprängtryck EN 12123-2	ESB1	ESB2	ESB3	ESB4	ESB5					
Säkerhet mot inbrott EN 1627	1	2	3	4	5	6				
Mekanisk stabilitet enligt EN 12113										
Stålhållfasthet EN 12000										
Öppningshögning + 10°	5	10	20							
Öppningshögning + 30°	5	10	20							
Stålhållfasthet EN 12115										

Material och komponenter	EN-standard	godkänns
Stålskena	prEN 14238	SS 210100
Komponenter av trä	prEN 13207-1	SS 210100
Låsnings	prEN 13207-1	SS 210100
Lån utväringsbara delar	EN 206	SS 210100
Övriga delar	EN 12765	SS 210100
	EN 204	SS 210100
Glasrutor och glösnings	EN 12765	SS 210100
	prEN 12668	SS 210100
Kitt, fogmassor, fogkand		SS 210100
Tätningar		SS 210100
Tätningar och tätningselement		SS 210100

För mer information, SFDK's Godkännande av fönster

www.sfdk.se

Först ut att få sina produkter godkända enligt de nya reglerna är Elitfönster

Vi var den första fönstertillverkaren som kunde sätta SFDK-märket på våra fönster. Klassificeringen stärker våra produkter och innebär att vi naturligt höjer kvaliteten på fönster och dörrar. Med tydliga kravklasser kan våra kunder nu enkelt välja rätt fönster oavsett var de ska sitta eller vilka påfrestningar de ska tåla. Vi har höjt nivåerna, vässat oss, snäppt upp kraven på vissa fönstertyper och klarat krav-

nivån med marginal. Vi är mycket nöjda. Eftersom kvalitetssäkringen dessutom kontinuerligt följer utvecklingen av den europeiska standardiseringen och den tekniska utvecklingen i övrigt blir det ett första positivt steg mot en internationalisering.

Niclas Jacobsson, produktchef, Elitfönster.



DÖRRAR

SFDK gör det enklare. SFDK erbjuder redskap som underlättar ditt arbete. Så här ser klassificeringstabellen ut.

På www.sfdk.se finns klassificeringstabeller som visar nivåerna för godkännande av olika egenskaper för fönster och ytterdörrar. SFDK:s klassificeringstabeller ställer krav på produkterna baserat på produktstandarden EN 14351-1:2006 för fönster och dörrar. Systemet är kopplat till de många europastandarderna för typtester och klassifiering som ska tillämpas. Exempel på obligatoriska krav för funktionsegenskaper är: lufttäthet, regntäthet, värmeisolering. Exempel på tilläggs-egenskaper är brandmotstånd och ljudisolering. I SFDK-systemet har branschen angivit de nivåer i europastandarden som gäller för nordiskt klimat.

Klassificeringstabell för SFDK-godkännande av ytterdörrar
 Baserat på krav enligt EN 14351-1 Produktstandard Fönster & ytterdörrar
 Tabellen redovisar de standarder som gäller för ytterdörrar. **Kategori A**
 För SFDK-godkännande krävs godkända typtester minst enligt kraven markerade med **SFDK**
 gulb SFDK = klasser grönb SFDK = tilläggskrav

Bilaga 1a Beskriv

Funktionsegenskap	EN-standard	Klasser i och respektive EN-standard									
		1	2	3	4	5	6	7	8	9	10
Lufttäthet (L/F ₀)	EN 12207	100	200	400	600	800	1000	1200	1400	1600	1800
Regntäthet (R) (L/F ₀)	EN 12208	0	50	100	150	200	250	300	350	400	450
Regntäthet (R) (L/F ₀)	EN 12208	0	50	100	150	200	250	300	350	400	450
Stabilitet, P ₀ & P ₁ (L/F ₀)	EN 12210	100	200	300	400	500	600	700	800	900	1000
Utläppning, U ₀ (L/F ₀)	EN 12211	100	200	300	400	500	600	700	800	900	1000
Värmeisolering (U-värde) (W/m ² K)	EN 12212	1,0	1,5	2,0	2,5	3,0	3,5	4,0	4,5	5,0	5,5
Formstabilitet (max. tvärsnitt) (mm)	EN 12213	2,0	2,5	3,0	3,5	4,0	4,5	5,0	5,5	6,0	6,5
Stabilitet, long etc. (L/F ₀)	EN 12214	100	200	300	400	500	600	700	800	900	1000
Fallhöjd - ej glasat del	EN 12215	100	200	300	400	500	600	700	800	900	1000
Fallhöjd - glasat del	EN 12216	100	200	300	400	500	600	700	800	900	1000
Medelvärdet (U ₀)	EN 12217	100	200	300	400	500	600	700	800	900	1000
Mekanisk stabilitet (L/F ₀)	EN 12218	0	10	20	30	40	50	60	70	80	90
Stabilitet, lång etc. (L/F ₀)	EN 12219	100	200	300	400	500	600	700	800	900	1000
Mekanisk stabilitet	EN 12220	100	200	300	400	500	600	700	800	900	1000
Stabilitet (L/F ₀)	EN 12221	100	200	300	400	500	600	700	800	900	1000
Stabilitet (L/F ₀)	EN 12222	100	200	300	400	500	600	700	800	900	1000
Utläppning (L/F ₀)	EN 14351-1	27	30	33	35	37	39	41	44	47	49
Brandmotstånd (minuter)	EN 14351-1	0	15	30	45	60	75	90	105	120	135
Ljudisolering (Rw)	EN 12351-2	18	20	22	24	26	28	30	32	34	36
Ljudisolering (Rw)	EN 12351-2	18	20	22	24	26	28	30	32	34	36
Ljudisolering (Rw)	EN 12351-2	18	20	22	24	26	28	30	32	34	36
Stabilitet med isolering	EN 12351-2	1	2	3	4	5	6	7	8	9	10
Mått och komponenter	EN-standard	SFDK-godkännande									
Takerna	EN 14329	SFDK-godkännande									
Komponenter av trä	EN 12367-1	SFDK-godkännande									
Linjering	EN 12367-1	SFDK-godkännande									
Linje	EN 12368	SFDK-godkännande									
Värderegistrerade detaljer	EN 12369	SFDK-godkännande									
Övriga detaljer	EN 12370	SFDK-godkännande									
Glasövertäckning	EN 12388	SFDK-godkännande									
Kör, fogmassa, fogband	EN 12389	SFDK-godkännande									
Fattorier & tillägg	EN 12390	SFDK-godkännande									
Bestyg	EN 12391	SFDK-godkännande									
Gångjärn	EN 12392	SFDK-godkännande									
Stålkant	EN 12393	SFDK-godkännande									

Swedoor först med SFDK-märkta dörrar

Swedoor presenterade marknads första ytterdörr godkänd i enlighet med de nya SFDK-kraven. Det betyder att dörren klarar den europeiska standarden plus den kravspecifikation som TMF upprättat – med klimatanpassning vad gäller bland annat regntäthet, värmeisolering, lufttäthet och formstabilitet.

Vi får nu en ordentlig märkning av dörrar anpassade för vårt nordiska klimat. Det är en kvalitetsgaranti och märkningen kommer att underlätta för kunden. Den kommer att sätta normen för svensk dörrkvalitet och vi är stolta över att ta ledningen i teknikutvecklingen och hoppas på att våra kollegor på marknaden inser värdet av en egen klimat- och framtidsanpassad märkning.

Göran Hedljung,
försäljningschef, Swedoor.

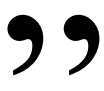




Foto: Dooria AB, Eittfönster AB, Leksandsdörren AB och SP Fönster AB. Produktion: Amrén & Erikson.

SFDK-godkännande:
Produkten ska klara nivåer i de europeiska standardkraven som håller i nordiskt klimat.

Huvudman för systemet är SFDK, Svensk Fönster & Dörrkontroll, som är en teknisk kommitté inom TMF. Systemet anpassas löpande till den europeiska standardiseringen och den tekniska utvecklingen i övrigt.

De flesta tillverkare inom den svenska fönster- och dörrindustrin är medlemmar i TMF och står därmed bakom SFDK-märkningen.

För mer information och kontaktuppgifter om fönster/dörrtillverkare:
www.sfdk.se

