

Europeisk standard – för nordiska förhållanden

Europeisk standardmärkning innebär inte med automatik att produkten tål nordiskt klimat eller stämmer med svenskt miljöarbete. SFDK-märkningen är allt i ett – den bygger på europa-standarder för beräkning och provning av en produkts egenskaper men med produktkrav specialanpassade för vårt klimat.



– på den säkra sidan –



SFDK – modern kvalitetsmärkning för fönster och dörrar

SFDK – Svensk Fönster & Dörrkontroll är industrins egen kvalitetsmärkning. Ett branschgemensamt system för godkännande av fönster och ytterdörrar på den svenska marknaden.

Märkningen bygger på europastandarder men har också ett eget väldokumenterat och skraddarsytt innehåll – anpassat till nordiska klimatförhållanden och en hållbar samhällsutveckling – vilket höjer kvalitén på fönster och dörrar.

Systemet anpassas fortlöpande till utvecklingen av den europeiska standardiseringen och den tekniska utvecklingen i övrigt. Därutöver omvärldsbevakas och följs annat relevant inom branschen som till exempel arbetet med den av EU bestämda energideklaration för alla slags fastigheter som ska vara införd vid årsskiftet 2008/09 och hur den påverkar industrins produkter.



Guide i djungeln av europastandarder

SFDK-märkning underlättar kommunikationen mellan föreskrivare, beställare och tillverkaren av produkten. Genom entydig definition undviks missförstånd och du kan känna dig trygg med att produkter märkta med SFDK väl uppfyller kraven i både Sverige och Europa.

Systemet är anpassat till tekniskt relevanta krav och bygger på rationella rutiner som gör det möjligt för både små och stora tillverkare att ansluta sig vilket förbättrar konkurrensen på marknaden.

CE-märkningen, obligatorisk i de flesta EU-länder, kan göras efter minimikrav för säkerhet och miljö. SFDK-märkningen kompletterar med anpassade kvalitetskrav, tester och uppföljning. För SFDK-godkännande krävs att produkten klarar både europeiska standarder och är anpassad för nordiskt klimat. Genom att kombinera exempelvis SFDK- och CE-märkning får man nivåer på bland annat lufttäthet och U-värden som motsvarar svenska förhållanden.

Importerade fönster och ytterdörrar har ofta tillverkats för helt andra förhållanden än de nordiska, varför enbart CE-märkning inte innebär någon garanti för att produkten tål nordiskt klimat och stämmer med svenskt miljöarbete. Där fyller SFDK-märkningen in.

Tydliga kravklasser

– blåsig höghus eller villa i Karesuando

SFDK gör det lätt att välja rätt. Märkningen ger vägledning i valet av fönster och dörrar oavsett om produkterna ska sitta i ett blåsig höghus eller en villa i ett isigt Karesuando. **Klassificeringstabellerna** är ett smidigt hjälpmedel för att ringa in de krav som ställs på olika funktioner. Du som föreskriver kan enkelt se om du vill gå upp eller ner i krav på vissa egenskaper. I **Produktprofilen** ges en överskådlig bild av en specifik produkt från en enskild tillverkare.

FÖNSTER

Med SFDK-märkningen arbetar TMF för ett resurssnålt och hållbart samhälle. I Sverige bör uppskattningsvis 100 miljoner kvadratmeter fönster energieffektiviseras. Genom gamla fönster försvinner dubbelt så mycket energi som genom nya. Enbart byte till moderna energieffektiva SFDK-märkta fönster i bostäder innebär besparingar motsvarande all importerad el till Norden per år eller vad en kärnreaktor genererar på ett år.

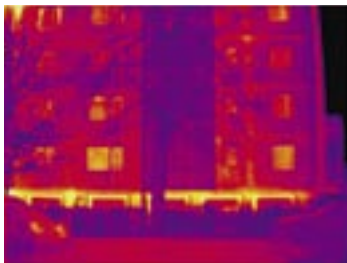


Foto: Mikael Söderström, SEC Energy

Så här kan ett flerfamiljshus se ut när det är fotograferat med en värmekamera. De röda och gula partier visar otätheter.

Klassificeringstabell för SFDK-godkännande av fönster
 Datum: April, 2004
 Bilaga: 1
 Nedan visas de standarder som gäller för fönster, krav som rör funktionen och längst ned krav som rör ingående material och konstruktion. För SFDK-godkännande krävs dokumenterat godkända test av kraven i det gula fältet. Lågra rekommenderade krav på funktionsegenskaper på godkända fönster är markerade med (R).
 Betr. värmeisolering rekommenderar branschen så lågt U-värde som möjligt.

gult fält = Säckkrav grönt fält = Tilläggskrav

EN 1450-1

Funktionsegenskap	EN-standard	Kravklasser inom resp. EN-standard									
		1	2	3	4	5	6	7	8	9	10
Lufthälsa U _F Pa	EN 12207	150	200	450	600	>600					
Regnsläcka U _F Pa	EN 12208	0	50	100	150	200	250	300	400	600	>600
Windlast U _F Pa	EN 12210										
			400	600	1200	1600	2000				
			200	400	600	800	1000				
			600	1200	1800	2400	3000				
Värmeisoleringskoefficient U _F W/m ² K	EN 12567-1	1,0	2,0	1,0	1,8	1,7	1,6	1,5	1,4	1,3	<=1,2
	EN 16077-1										
	EN 16077-2										
Slagstabilitet (fallhöjd i mm)	prEN 13049	200	400	1200							

Ljudisolering prEN 14221-1	Egenskaper i EN-standard där kraven specificeras vid behov	Egenskaper i EN-standard där kraven specificeras vid behov									
		27	30	32	35	37	39	41	44	47	49
Brandbeständighet (delat)	EN 13501-2	0	-	20	30	-	60	90	120	180	240
AK 1 enligt SFDK Godkänningsregler bil. 6	EN 12204-2	0	15	20	30	40	60	90	120	180	240
AK 2 (se även krav fönster EN 12204-2)	prEN 14221-2										
Öppningsbara fönster prEN 14221-2											
Barnsäkerhet		Se Boverkets krav									
Stallningsdörrar, se även prEN 12883-1:2002		Tabellerade värden för s.k. g-faktor									
Ljusöverslag, se även prEN 12883-2:2002		Tabellerade värden för s.k. light transmission									
Utslutning, se prEN 13141-1:1999		Se Boverkets krav									
Säkerhet mot påkörning EN 1522		FR1	FR2	FR3	FR4	FR5	FR6	FR7	FR8		
Säkerhet vid explosion											
Starkt glas EN 12125-1		EPB1	EPB2	EPB3	EPB4						
Sjunga glas EN 12125-2		ESB1	ESB2	ESB3	ESB4	ESB5					
Säkerhet mot inbrott EN 1627		1	2	3	4	5	6				
Mekanisk stabilitet enligt EN 12173											
Måttolerans EN 12460											
Öppningshjälpning > 10°	Bevax	5	10	20							
Öppningshjälpning > 30°	Bevax	5	10	20							
Skärskarbarhet EN 12115											

Material och komponenter	EN-standard	Material och komponenter
Stålskena	prEN 14220	SS 210100
Komponenter av trä	prEN 13207-1	SS 210100
Låsnings	prEN 13207-1	SS 210100
Lås utlösningsbara delar	EN 206	SS 210100
Övriga delar	EN 12765	SS 210100
	EN 204	SS 210100
Glasrutor och glöslag	EN 12765	SS 210100
	prEN 12666	SS 210100
		SS 210100
Kitt, fogmassor, fogkand		SS 210100
Tätningar		SS 210100
Tätningar och tätningselement		SS 210100

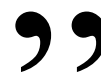
För mer information: SFDK:s Godkänningsregler för fönster
 www.sfdk.se

Först ut att få sina produkter godkända enligt de nya reglerna är Elitfönster

Vi var den första fönstertillverkaren som kunde sätta SFDK-märket på våra fönster. Klassificeringen stärker våra produkter och innebär att vi naturligt höjer kvaliteten på fönster och dörrar. Med tydliga kravklasser kan våra kunder nu enkelt välja rätt fönster oavsett var de ska sitta eller vilka påfrestningar de ska tåla. Vi har höjt nivåerna, vässat oss, snäppt upp kraven på vissa fönstertyper och klarat krav-

nivån med marginal. Vi är mycket nöjda. Eftersom kvalitetssäkringen dessutom kontinuerligt följer utvecklingen av den europeiska standardiseringen och den tekniska utvecklingen i övrigt blir det ett första positivt steg mot en internationalisering.

Niclas Jacobsson, produktchef, Elitfönster.



DÖRRAR

SFDK gör det enklare. SFDK erbjuder redskap som underlättar ditt arbete. Så här ser klassificeringstabellen ut.

På www.sfdk.se finns klassificeringstabeller som visar nivåerna för godkännande av olika egenskaper för fönster och ytterdörrar. SFDK:s klassificeringstabeller ställer krav på produkterna baserat på produktstandarden EN 14351-1:2006 för fönster och dörrar. Systemet är kopplat till de många europastandarderna för typtester och klassifiering som ska tillämpas. Exempel på obligatoriska krav för funktionsegenskaper är: lufttätethet, regntätethet, värmeisolering. Exempel på tilläggs-egenskaper är brandmotstånd och ljudisolering. I SFDK-systemet har branschen angivit de nivåer i europastandarden som gäller för nordiskt klimat.

Klassificeringstabell för SFDK-godkännande av ytterdörrar
 Baserat på krav enligt EN 14351-1 Produktstandard Fönster & ytterdörrar
 Tabellen redovisar de standarder som gäller för ytterdörrar. Kategori A
 För SFDK-godkännande krävs godkända typtester enligt kraven markerade med SFDK
 gulb SFDK = klasser gröna SFDK = tilläggskrav

Bilaga 1a Beskriv

Funktionsegenskap	EN-standard	Klasser i och respektive EN-standard									
		1	2	3	4	5	6	7	8	9	10
Lufttäthet (L/F)	EN 12207	100	200	400	600	+600					
Regntätethet (R)	EN 12208	0	50	100	150	200	250	300	400	500	+400
Wattvärde, P ₁₀ , P ₅₀ (W/F)	EN 12210	0	50	100	150	200	250	300			
Wattvärde, P ₁₀ , P ₅₀ (W/F)	EN 12210	0	50	100	150	200	250	300			
Utvändig, U _e (W/m ² ·K)	EN 12210	0	50	100	150	200	250	300			
Formstabilitet, max. ΔL (mm)	EN 12210	0	50	100	150	200	250	300			
Formstabilitet, max. ΔL (mm)	EN 12210	0	50	100	150	200	250	300			
Stabilitet, max. ΔL (mm)	EN 12210	0	50	100	150	200	250	300			
Falltid - i glasat del (s)	EN 12210	0	50	100	150	200	250	300			
Falltid - i glasat del (s)	EN 12210	0	50	100	150	200	250	300			
Falltid - i glasat del (s)	EN 12210	0	50	100	150	200	250	300			
Falltid - i glasat del (s)	EN 12210	0	50	100	150	200	250	300			
Brandverklighet (s)	EN 12211	0	50	100	150	200	250	300			

... (rest of the table content follows a similar pattern with various EN standards and performance levels)

Swedoor först med SFDK-märkta dörrar

Swedoor presenterade marknadens första ytterdörr godkänd i enlighet med de nya SFDK-kraven. Det betyder att dörren klarar den europeiska standarden plus den kravspecifikation som TMF upprättat – med klimatanpassning vad gäller bland annat regntätethet, värmeisolering, lufttätethet och formstabilitet.

Vi får nu en ordentlig märkning av dörrar anpassade för vårt nordiska klimat. Det är en kvalitetsgaranti och märkningen kommer att underlätta för kunden. Den kommer att sätta normen för svensk dörrkvalitet och vi är stolta över att ta ledningen i teknikutvecklingen och hoppas på att våra kollegor på marknaden inser värdet av en egen klimat- och framtidsanpassad märkning.

Göran Hedljung,
försäljningschef, Swedoor.





SFDK-godkännande:

Produkten ska klara nivåer i de europeiska standardkraven som håller i nordiskt klimat.

Huvudman för systemet är SFDK, Svensk Fönster & Dörrkontroll, som är en teknisk kommitté inom TMF. Systemet anpassas löpande till den europeiska standardiseringen och den tekniska utvecklingen i övrigt.

De flesta tillverkare inom den svenska fönster- och dörrindustrin är medlemmar i TMF och står därmed bakom SFDK-märkningen.

För mer information och kontaktuppgifter om fönster/dörrtillverkare:
www.sfdk.se



