

TRÄHUSBAROMETERN



TMF tar fram statistik som visar värdet av orderingen för respektive månad sedan 2007. I statistiken deltar 26 trähusföretag som är medlemmar i TMF. Deras andel av den totala marknaden för monteringsfärdiga trähus i Sverige är ungefär 50 procent. För småhus står monteringsfärdiga trähus för 80 procent av den totala marknaden.

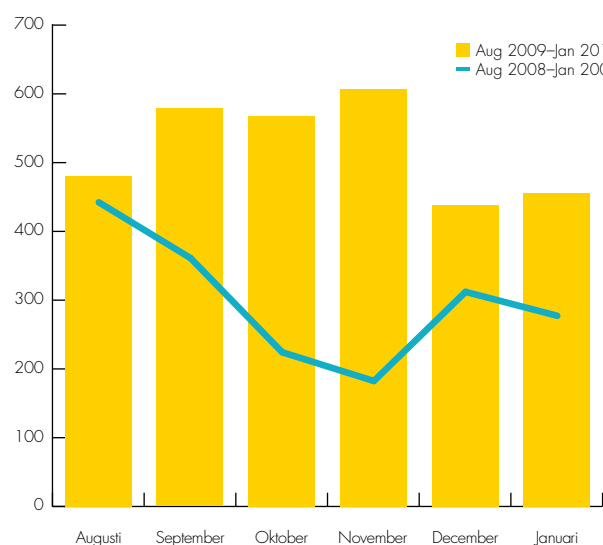
Under oktober – december 2009 ökade värdet för orderingen av trähus med 123 procent till sammanlagt 1 613 miljoner kr jämfört med 725 miljoner kr under 2008. Under helåret 2009 ökade värdet av orderingen med 13 procent till drygt 5,8 miljarder kr jämfört med helåret 2008.

Värdet för januari 2010 ökade med 64 procent till 456,4 miljoner kr jämfört med 278,8 miljoner kr i januari 2009.

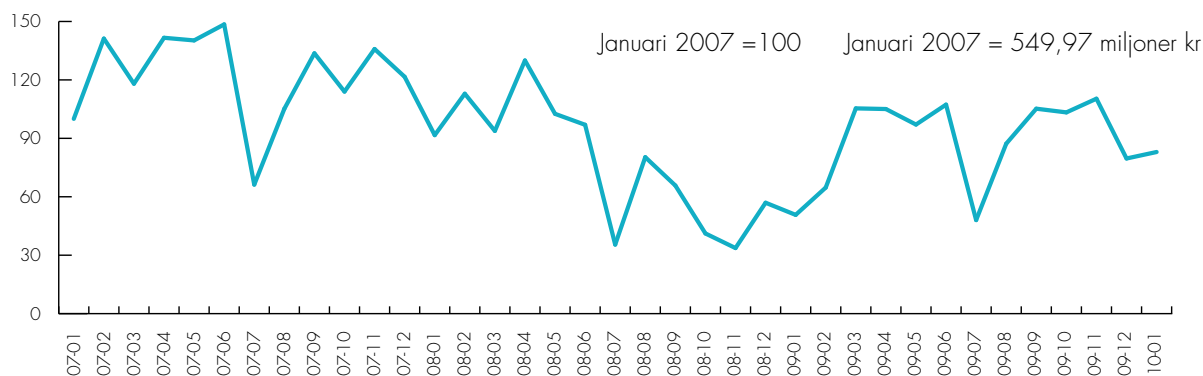
Diagrammen visar den totala orderingen i värde under de senaste sex månaderna samt det framräknade indextalet för respektive månad. Januari 2007 = 100. Värdet för orderingen i januari 2007 är 549,97 miljoner kr.

TMF höjer sin prognos för antalet påbörjade småhus för 2010 från 7 000 till 7 500 hus. Förra prognosen presenterades i oktober och sedan dess har försäljningen gått väldigt bra för småhusindustrin vilket leder till en uppskrivning av prognosen som skulle innebära en ökning med runt 19 procent jämfört med 2009 då 6 350 småhus beräknas ha påbörjats enligt SCB.

Diagrammet visar den totala orderingen för trähus de senaste sex månaderna jämfört med föregående år i miljoner SEK.



Diagrammet och tabellen visar indextalet för varje månad från januari 2007. Det framräknade indextalet för januari 2010 visar en förändring med 64 procent i jämförelse med januari 2009.



Indextabell

Januari 2007 = 100

Januari 2007 = 549,97 miljoner kr

Månad	0701	0702	0703	0704	0705	0706	0707	0708	0709	0710	0711	0712
Index	100,00	141,22	118,03	141,63	140,27	148,50	66,24	105,16	133,66	113,99	135,86	121,59
Månad	0801	0802	0803	0804	0805	0806	0807	0808	0809	0810	0811	0812
Index	91,64	112,91	93,80	129,98	102,58	96,95	35,44	80,33	65,77	41,16	33,66	56,94
Månad	0901	0902	0903	0904	0905	0906	0907	0908	0909	0910	0911	0912
Index	50,70	64,73	105,38	105,05	97,07	107,31	48,02	87,24	105,22	103,32	110,35	79,65
Månad	1001											
Index	82,98											